

# 小関ゼミ



Instagram : koseki\_seminer\_2022

なんでも聞いてね!



## 🔍 はじめに

- ① このパワーポイント(PDF)は、**Oh-o ! Meiji**に掲載されています。
  - ゼミナビ用のパワーポイント(PDF)もありますので、そちらもご覧ください。  
小関ゼミの特徴について、より詳しく記載しています。
- ② ガイダンス終了後、**質問コーナー・フリートーク**の時間を設けます！
  - 説明を通して疑問に思ったこと、それ以外のことでもお話ししてください！
- ③ その他、**Instagram/Twitter**のDMを通じての質問もOKです！

# 🔍 はじめに 2



M  
T  
W  
T  
F



## ゼミナビ

5/7(土)

12:30~15:30

メディア棟M604

- ①ゼミってなに？
- ②小関ゼミの特徴
- ③質問コーナー・フリートーク！



## 個別ガイダンス

5/18 zoom

5/19 対面

5/20 zoom

12:40~13:20

2.3年生での活動内容と  
その取り組み方について

※対面教室については後日お知らせ

途中入室・退室 もちろんOK!

🔍 ようこそ小関ゼミへ!



**小関 隆志**先生

- ・非営利組織の経営
- ・ソーシャルファイナンス
- ・地域社会への取り組み

「みんな違ってみんないい  
あなたが自分らしくいられるゼミ！」

# 基本情報



M

T

W

T

F



## 2年半タイプ

(2年生秋学期から)

## 火曜2限 (2年次)

男女比

4年生 **6:9** (計 15人)

3年生 **10:2** (計 12人)

男女関係なくなかよし♪

# 基本情報



M

T

T

F



Jリーグ・Bリーグ

商店街

観光

地域産業

**地域課題**

伝統文化

NPOや社会的企業

社会的責任

# 🔍 基本情報



自分が興味を  
持っていること

先生からの  
アドバイス

五感を感じた  
学び



先生は教えるのではなく、助言や提案だけ!



テーマ選びも訪問先も  
自分たちで選びます!



期末レポートやサブゼミもありません!長い時間をかけて調べたいことに  
注力できます!

# 🔍 具体的に何をするの？

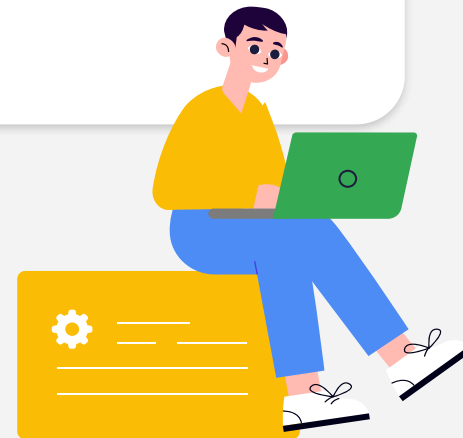


1

## 2年秋

2

- ① それぞれ好きなテーマでプレゼン（一人一回！）
- ② 地域で活躍されているゲスト講師からの講演
- ③ ゼミ単位で現地訪問や合宿！



3





# 🔍 具体的に何をするの？



1

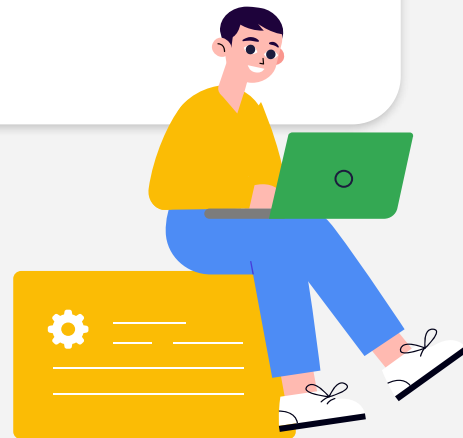
## 3年生

2

①グループごとに調査研究

②現場訪問を重ねて、研究テーマに生かす！

最終目標：4ゼミ合同最終発表会



3



# 🔍 具体的に何をやるの？



1

4年生

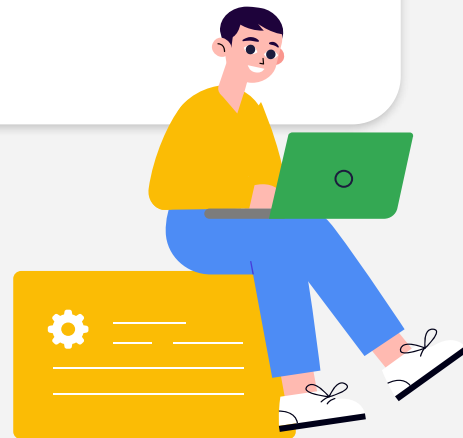
2

## ○ 卒業論文の作成

先生のサポートを受けながら書き進めます。

これまでの卒論はこちらをクリック↓

○ [小関ゼミホームページ](#)



3

# 🔍 そのほか アクティビティ編



## ● 1. レク！

レク係が企画してくれます。今年度初の合同レクは6月！

## ● 2. 就職座談会

OB・OGや4年生からお話を聞けます！

## ● 3. 合同発表会

プレゼンだけじゃない！他大学・他学部との交流

## ● 4. 合宿・訪問

スポーツ大会・ゼミプレ・夏合宿・歓迎会や忘年会 etc..

1

2

3

4

## 🔍 よくある質問

### ① 募集人数/学科による制限は？

最大15人程度までです！ それ以上多くなると、卒論指導が行き届かなくなるからです…  
学科制限はありません！ 4年生には会計学科の方もいます！

### ② 入室試験や面接のコツは？

自分の意見を文章だけではなく、自分の言葉で伝えることだと思います！  
他のゼミ生にもぜひ直接聞いてみてください！

### ③ 体育会生や留学生はだめ？

いいえ！体育会系のゼミ生います！ 留学生もおられます！

### ④ ゼミプレや個別ガイダンスは必ず出席？

いいえ！出席を特別扱いすることは禁止されています！  
日時の都合がつかなかった方は、2つのパワーポイント(PDF)や記事を見るだけでも構いません！  
Instagramやtwitterのを通じての質問もOKです！



## 🔍 よくある質問②

### ① プレゼンは難しいですか？

プレゼンの目的は新しい発見をすることです！  
難易度よりも、どれだけ自分の興味を伝えるかです！

### ② 卒業後の進路は？

特質すべき傾向はありません！

民間企業・食品・不動産・コンサル・金融・パイロット・公務員（毎年1～3人程度）

### ③ 似たようなゼミがあるけどどうやって選べばいいの？

興味ある分野と先生・先輩の文やを照らし合わせてみてください！

興味ある分野がない人は、先輩の活動や卒論を見るとイメージが膨らむと思います！

### ④ コロナ前はどんな活動をしていましたか？

コロナと同時期に2年生のゼミを開講したので、前例がありません…

そのため、すべて1からゼミ活動を行っています！

# 入室試験について



## 申し込み受付

**5/24~5/25** 16:00まで

① Oh-o! Meijiアンケート

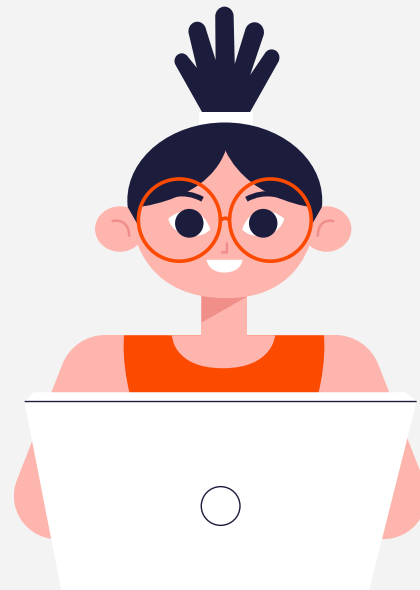
② エントリーシート

両方提出お忘れなく！

## 入室試験

**6/4 (土)**

小関先生と面接！



1

2

3

4



記事を**クリック**するとそのリンクに飛びます！  
ぜひ参考に見てみてください！

2022年4月8日

研究紹介アニメ



「お金儲け」じゃない「お金助け」



小関 隆志 明治大学 経営学部 教授

2016.10.19

【経営学部】小関隆志ゼミナール「非営利組織のマネジメントとマーケティング」

ようこそ研究室へ

ツイート

経営

教員

学生

ゼミ・研究室

2021年度の活動

3年生活動報告書を発行しました（1月24日）

3年生が1年間の調査研究をまとめました。  
12月11日の合同発表会で報告した内容をさらに深め、報告書を作成しました。  
また、3年生の1年間の歩みを、写真とともに振り返りました。

[報告書表紙](#)・[報告書本文](#)

小関ゼミ 2021年度  
3年生 活動報告書



2022年1月

明治大学経営学部  
小関隆志研究室

# Instagram



1



2

ゼミの様子をお届け♪  
**Click and follow us!**  
**@koseki\_seminer\_2022**

3

4





# Thanks !



ゼミの雰囲気・好きな食べ物・不安なこと  
なんでも聞いてください！  
優しい先輩がお答えします ♡